

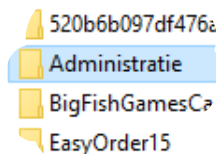
# HOE KAN IK WERKEN OP VERSCHILLENDE COMPUTERS

*"Vergeet ingewikkelde programma's, een basiscursus of dure software. Keep it EasyOrder15"*



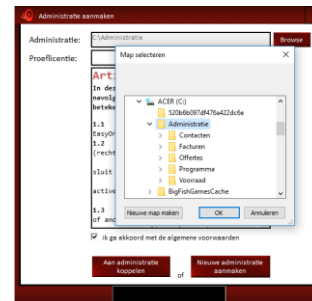
*Ben jij zzp'er? Dan kan je EasyOrder15 één maand gratis uitproberen!  
Ga naar [www.easy-order.nl](http://www.easy-order.nl) voor meer informatie!*

## 1. ADMINISTRATIE VERPLAATSEN



- ✓ Verplaats nooit zomaar de map Administratie.
- ✓ Ga naar Menu >> Afsluiten en ontkoppelen.
- ✓ Verplaats de map administratie naar de gewenste locatie en start EasyOrder15.
- ✓ Koppel EasyOrder15 opnieuw.

## 2. EASYORDER15 OPNIEUW KOPPELEN



- ✓ Start EasyOrder15.
- ✓ Accepteer de algemene voorwaarden.
- ✓ Klik op Aan administratie koppelen, en browse naar de map Administratie.

# HOE KAN IK WERKEN OP VERSCHILLENDE COMPUTERS

*"Vergeet ingewikkelde programma's, een  
basiscursus of dure software. Keep it  
EasyOrder15"*



*Ben jij zzp'er? Dan kan je EasyOrder15 één  
maand gratis uitproberen!  
Ga naar [www.easy-order.nl](http://www.easy-order.nl) voor meer  
informatie!*

## 3. WERKEN OP EEN USB-STICK

- ✓ Kopier EasyOrder15 naar een USB-Stick.
- ✓ Start EasyOrder15.
- ✓ Klik op Browse en selecteer je USB-Stick.
- ✓ Accepteer de algemene voorwaarden.
- ✓ Klik op Nieuwe administratie aanmaken.

**LET OP:** Wanneer je EasyOrder15 start op een andere computer dien je deze eerst te koppelen zoals beschreven bij 2.

## 4. WERKEN IN DE CLOUD

- ✓ Maak een account aan bij een clouddienst naar keuze.
- ✓ Start EasyOrder15.
- ✓ Klik op Browse en selecteer de cloudmap.
- ✓ Accepteer de algemene voorwaarden.
- ✓ Klik op Nieuwe administratie aanmaken.
- ✓ Je kunt EasyOrder15 nu gebruiken op alle computers met deze cloudmap.